



# DALEP®

TRAITEMENTS POUR LE BÂTIMENT



# CATALOGUE 2019



## PRODUITS PROFESSIONNELS



FABRICATION FRANÇAISE



Fabricant de produits de traitements,  
de remise en état et de protection pour  
le bâtiment.

## PRODUITS PROFESSIONNELS

Depuis plus de 35 ans,  
nous nous attachons à fabriquer  
des produits plus respectueux  
de l'environnement.

Notre démarche d'entreprise  
éco-responsable nous amène  
à concevoir des produits  
permettant d'économiser  
au maximum les ressources  
naturelles et de minimiser  
l'impact environnemental.



Tous nos produits sont :

- Sans solvant
- En phase aqueuse
- Ininflammables



Retrouvez toutes nos fiches  
techniques et fiches de données de  
sécurité sur notre site :

 [www.dalep.net](http://www.dalep.net)

 Tél. 02 31 23 52 79

 Fax 02 31 23 87 54

[dalep@dalep.net](mailto:dalep@dalep.net)



**TRAITER**

▶ p.4



**IMPERMÉABILISER /  
PROTÉGER**

▶ p.14



**NETTOYER / DÉCAPER**

▶ p.25



**EMBELLIR / DÉCORER  
LE BOIS**

▶ p.38



**TRAITER  
LES CHARPENTES**

▶ p.44



**MATÉRIEL  
D'APPLICATION**

▶ p.47



**REVÊTEMENT COLORÉ  
POUR TOITURE**

▶ p.58



**PRÉPARER / PRÉSERVER  
LES SUPPORTS**

▶ p.65



**LUTTER CONTRE  
LES RONGEURS**

▶ p.72



**COMBATTRE  
LES INSECTES**

▶ p.78



**ÉQUIPEMENTS  
DE PROTECTION**

▶ p.81

# TRAITER

TOITURES, MURS,  
TERRASSES, TENNIS...



1

**Enlever  
les mousses**

▶ voir nos accessoires p. 10



2

**Appliquer  
le traitement**

▶ voir nos produits de traitement p. 5 à 9

Pour une application  
professionnelle,  
voir les groupes de  
pulvérisation p. 48 à 53

i

Augmentez le temps  
de contact du produit  
avec le support en  
utilisant la buse à jet  
mousse p. 56



# DALEP 2100

## TRAITEMENT PROFESSIONNEL CONCENTRÉ <sup>(1)(2)</sup>

**EXCLUSIF**

Détruit les lichens, algues, champignons... sur tous les matériaux : **toitures, murs, terrasses...**

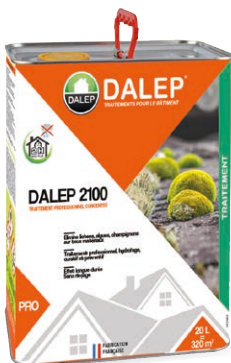
Produit 2 en 1 :  
Fongicide & **Hydrofuge**

**L'hydrofuge** imperméabilise et augmente la durée d'efficacité du traitement

Curatif & Préventif

Sans rinçage

**Effet très longue durée**



- S'applique en toutes saisons
- Traite & imperméabilise en 1 seule opération
- N'abîme pas les matériaux



Réf. 121 005	Bidon 5 litres (pour 80 m <sup>2</sup> )
Réf. 121 010	Bidon 10 litres (pour 160 m <sup>2</sup> )
Réf. 121 020	Bidon 20 litres (pour 320 m <sup>2</sup> )
Réf. 121 200	Fût 200 litres (pour 3 200 m <sup>2</sup> )

**Concentré à diluer**  
**1L + 7L d'eau**  
**= 16 m<sup>2</sup>**

(1) Produits dangereux - Respectez les précautions d'emploi.

(2) Utilisez les biocides avec précaution. Avant toute utilisation, lisez l'étiquette et les informations concernant le produit.

# DALEP PE

TRAITEMENT PRÊT À L'EMPLOI<sup>(1)(2)</sup>

## Curatif et Préventif

Élimine lichens, algues, champignons...

Sur tous matériaux :  
**toitures, murs, terrasses...**

Sans rinçage

Effet longue durée



**Facile d'utilisation : prêt à l'emploi**



Réf. 130 005	Bidon 5 litres (pour 25 m <sup>2</sup> )
Réf. 130 030	Bidon 30 litres (pour 150 m <sup>2</sup> )
Réf. 130 200	Fût 200 litres (pour 1 000 m <sup>2</sup> )
Réf. 130 999	Cuve 1000 litres (pour 5 000 m <sup>2</sup> )

**Prêt à l'emploi**  
**1L = 5 m<sup>2</sup>**

(1) Produits dangereux - Respectez les précautions d'emploi.

(2) Utilisez les biocides avec précaution. Avant toute utilisation, lisez l'étiquette et les informations concernant le produit.

# DALEP UC

## TRAITEMENT ULTRA CONCENTRÉ <sup>(1)(2)</sup>

TRAITER

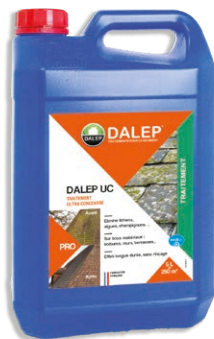
### Curatif et Préventif

Élimine lichens, algues, champignons...

Sur tous matériaux :  
**toitures, murs, terrasses...**

Sans rinçage

Effet longue durée



**+** Le plus économique,  
concentré à diluer



**i**

Augmentez le temps de contact du produit avec le support en utilisant la buse à jet mousse p. 56



Réf. 140 001	Bidon 1 litre (pour 50 m <sup>2</sup> )
Réf. 140 005	Bidon 5 litres (pour 250 m <sup>2</sup> )
Réf. 140 020	Bidon 20 litres (pour 1 000 m <sup>2</sup> )
Réf. 140 200	Fût 200 litres (pour 10 000 m <sup>2</sup> )

**Ultra Concentré  
à diluer  
1L + 9L d'eau  
= 50 m<sup>2</sup>**

(1) Produits dangereux - Respectez les précautions d'emploi.

(2) Utilisez les biocides avec précaution. Avant toute utilisation, lisez l'étiquette et les informations concernant le produit.

# DALEP HF

## TRAITEMENT IMPERMÉABILISANT PRÊT À L'EMPLOI <sup>(1)(2)</sup>

### Traite & Protège

Élimine algues, lichens, champignons...  
et **imperméabilise les matériaux**

Toitures, murs, terrasses...

Laisse respirer les matériaux

Curatif & Préventif

Sans rinçage

Effet longue durée



**Traite et hydrofuge en une seule opération**



Avant



Après

Réf. 160 005 Bidon 5 litres (pour 20 m<sup>2</sup>)

Réf. 160 020 Bidon 20 litres (pour 80 m<sup>2</sup>)

Réf. 160 200 Fût 200 litres (pour 800 m<sup>2</sup>)

**Prêt à l'emploi**  
**1L = 4 m<sup>2</sup>**

(1) Produits dangereux - Respectez les précautions d'emploi.

(2) Utilisez les biocides avec précaution. Avant toute utilisation, lisez l'étiquette et les informations concernant le produit.



# DALEP ECO

## TRAITEMENT PRÊT À L'EMPLOI

### ORIGINE VÉGÉTALE<sup>(2)</sup>

TRAITER

#### Formule Eco-conçue

Formule innovante  
Actif 100% d'origine végétale

Élimine lichens, algues,  
champignons...

Sur tous matériaux : toitures,  
murs, terrasses...

Action choc

Curatif & Préventif

Sans rinçage



**+** Respecte l'environnement



Réf. 135 005 Bidon 5 litres (pour 25 m<sup>2</sup>)

Réf. 135 020 Bidon 20 litres (pour 100 m<sup>2</sup>)

**Prêt à l'emploi**  
**1L = 5 m<sup>2</sup>**

(2) Utilisez les biocides avec précaution. Avant toute utilisation, lisez l'étiquette et les informations concernant le produit.

# MANCHE À BALAI

TÉLESCOPIQUE 3 M (2x1,5 m)



## Évite de monter sur le toit

Léger : en aluminium

Hauteur plié : 1,60 mètre

S'adapte sur :

- Balai métal (Réf. 603 004)
- Raclette (Réf.603 012 p. 37)



Réf. 603 013 Manche télescopique 3 m (livré sans balai)

# BALAI MÉTAL

EXCLUSIF

## Pour brossage des mousses avant traitement

Maniable et puissant

Largeur 20 cm

Réf. 603 004 Balai métal



# RACLOIRS ACIER

## Pour grattage des mousses avant traitement

S'adaptent sur le balai métal

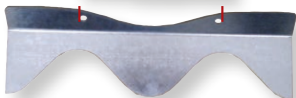
Racloir droit

Racloir ondulé pour fibres-ciment

Réf. 603 005 Ensemble racloirs acier (1 droit + 1 ondulé)

Réf. 603 006 Racloir acier droit (seul)

Réf. 603 007 Racloir acier ondulé (seul)



# DALEP TT

## TRAITEMENT TOITURES-TERRASSES PRÊT À L'EMPLOI <sup>(1)(2)</sup>

TRAITER

### Traitement pour les toitures-terrasses & surfaces gravillonnées

Élimine lichens, algues,  
champignons...

Convient sur tous types  
d'étanchéité, enrobés

N'abîme pas les matériaux

Sans rinçage



i

Augmentez le temps de contact du produit avec le support en utilisant la buse à jet mousse p. 56



Réf. 180 005	Bidon 5 litres (pour 35 m <sup>2</sup> )
Réf. 180 020	Bidon 20 litres (pour 140 m <sup>2</sup> )
Réf. 180 200	Fût 200 litres (pour 1 400 m <sup>2</sup> )

**Prêt à l'emploi**  
**1L = 7 m<sup>2</sup>**

(1) Produits dangereux - Respectez les précautions d'emploi.

(2) Utilisez les biocides avec précaution. Avant toute utilisation, lisez l'étiquette et les informations concernant le produit.

# ANTI-ALGUES

## TRAITEMENT ALGICIDE<sup>(1)(2)</sup>

**Traitement contre les algues rouges, grises...**

Murs, pignons, façades...

Curatif & Préventif

Agit seul

L'anti-algues peut se mélanger avec l'hydrofuge D21 (p.15) : pour décontaminer et imperméabiliser en une seule opération



L'ajout d'hydrofuge D21 (p. 15) permet d'augmenter la durée d'efficacité du traitement

Augmentez le temps de contact du produit avec le support en utilisant la buse à jet mousse p. 56



Réf. 150 005

Bidon 5 litres (pour 50 m<sup>2</sup>)

**Concentré à diluer**  
**1L + 4L d'eau**  
**= 10 m<sup>2</sup>**

(1) Produits dangereux - Respectez les précautions d'emploi.

(2) Utilisez les biocides avec précaution. Avant toute utilisation, lisez l'étiquette et les informations concernant le produit.

# ANTI-MÉRULE

TRAITEMENT<sup>(1)(2)</sup>

TRAITER

## Traitement contre la mэрule

À pulvériser

Haute diffusion

Forte rémanence

Convient sur tous les matériaux



Avant le traitement, toutes les causes d'humidité (infiltrations, fuites, humidité ascensionnelle, ou pénétrante...) devront être supprimées et une bonne ventilation des lieux rétablie



Réf. 170 005 Bidon 5 litres (pour 10 m<sup>2</sup>)

Réf. 170 020 Bidon 20 litres (pour 40 m<sup>2</sup>)

Réf. 170 200 Fût 200 litres (pour 400 m<sup>2</sup>)

**Concentré à diluer**  
**1L + 9L d'eau**  
**= 2 m<sup>2</sup>**

(1) Produits dangereux - Respectez les précautions d'emploi.

(2) Utilisez les biocides avec précaution. Avant toute utilisation, lisez l'étiquette et les informations concernant le produit.

# PROTÉGER IMPERMÉABILISER



## PAR PULVÉRISATION

### CONTRE L'HUMIDITÉ PÉNÉTRANTE, LA PLUIE, LES GRAISSES



**Imperméabilisant  
seul**

- ▶ Hydrofuge D21 p. 15
- ▶ Impermat p. 16



**Imperméabilisant  
+ Consolidant**

- pour les matériaux friables
- ▶ Hydro-Roc p. 19



**Imperméabilisant  
+ Réhausseur de teinte**

- Hydrofuge effet mouillé ▶ Wet Effect p. 18

Voir le matériel  
d'application  
p.47 à 57



# D 21

## HYDROFUGE / OLÉOFUGE<sup>(1)</sup>

**Imperméabilise  
totalement :  
protège contre  
l'eau, les graisses,  
les salissures...**

**Protection pulvérisable,  
contre l'humidité pénétrante**

Pour murs, toitures, terrasses...  
(sauf matériaux foncés et/ou peu poreux)

Laisse respirer les matériaux



Réf. 221 005	Bidon 5 litres (pour 25 m <sup>2</sup> )
Réf. 221 020	Bidon 20 litres (pour 100 m <sup>2</sup> )
Réf. 221 200	Fût 200 litres (pour 1 000 m <sup>2</sup> )

**Prêt à l'emploi**  
**1L = 5 m<sup>2</sup>**

(1) Produits dangereux - Respectez les précautions d'emploi.

# IMPERMAT

## HYDROFUGE / OLÉOFUGE

**EXCLUSIF**

**Spécial matériaux  
foncés ou peu absorbants**

Imperméabilise totalement :  
protège contre l'eau,  
les graisses et la pollution

Tous supports

Ne blanchit pas

L'eau et les graisses  
ne pénètrent plus

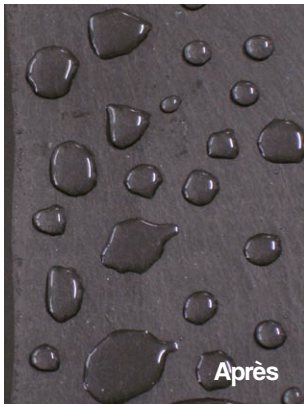
Laisse respirer les matériaux

Résistant aux UV



**i**

- Ardoises, Schiste
- Ardoises fibres-ciment
- Pavés
- Tuiles...



Réf. 230 005	Bidon 5 litres (pour 25 m <sup>2</sup> )
Réf. 230 020	Bidon 20 litres (pour 100 m <sup>2</sup> )
Réf. 230 200	Fût 200 litres (pour 1 000 m <sup>2</sup> )

**Prêt à l'emploi**  
**1L = 5 m<sup>2</sup>**



# HYDRO-PIERRE

## HYDROFUGE / OLÉOFUGE

IMPERMÉABILISER / PROTÉGER

### Protecteur spécial pierre

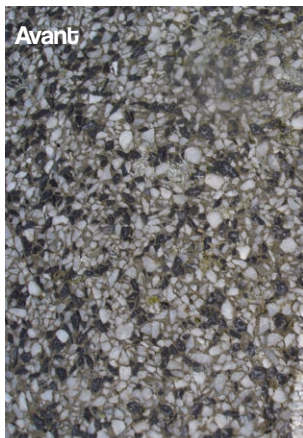
Surfaces lisses ou très peu poreuses : pierre naturelle, marbre, granit, travertin...\*

Protection anti-taches, anti-salissures

Imperméabilise contre l'eau, les graisses...

Invisible après application

Laisse respirer les matériaux



\*Ne pas appliquer sur Pierre Bleue

Réf. 260 001 Bidon 1 litre (pour 8 à 20 m<sup>2</sup>)

Réf. 260 005 Bidon 5 litres (pour 40 à 100 m<sup>2</sup>)

Réf. 260 020 Bidon 20 litres (pour 160 à 400 m<sup>2</sup>)

Réf. 260 200 Fût 200 litres (pour 1 600 à 4 000 m<sup>2</sup>)

**Prêt à l'emploi**  
**1L = 8 à 20 m<sup>2</sup>**

# WET EFFECT

## PROTECTEUR EFFET MOUILLÉ

**Imperméabilise  
& rehausse la teinte**

Crée un aspect mouillé

Hydrofuge / Oléofuge :  
protège contre l'eau  
et les graisses

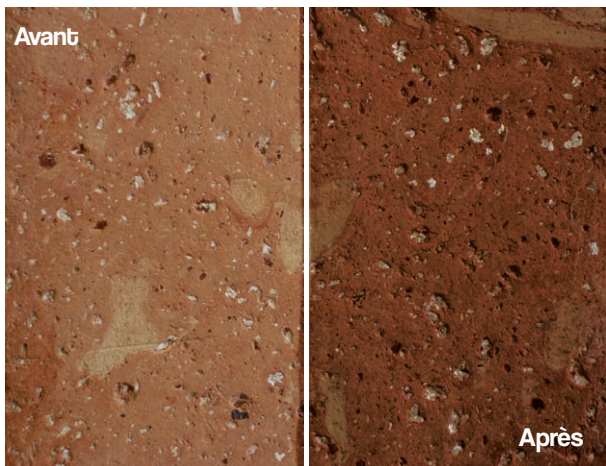
Laisse respirer les matériaux

**Rénove également  
les bois composites**

**Pour tous les matériaux :**  
terres cuites, grès cérame,  
pavés, dallages, béton, pierres...

Sur toitures, murs, terrasses...

Effet satiné



Réf. 250 001	Bidon 1 litre (pour 5 m <sup>2</sup> )
Réf. 250 005	Bidon 5 litres (pour 25 m <sup>2</sup> )
Réf. 250 020	Bidon 20 litres (pour 100 m <sup>2</sup> )
Réf. 250 200	Fût 200 litres (pour 1 000 m <sup>2</sup> )

**Prêt à l'emploi**  
**1L = 5 m<sup>2</sup>**  
**en 2 couches**

# HYDRO-ROC

## HYDROFUGE MINÉRALISANT

### Consolide & Imperméabilise

#### Minéralisant :

durcit les matériaux  
ayant tendance au farinage

#### Imperméabilisant :

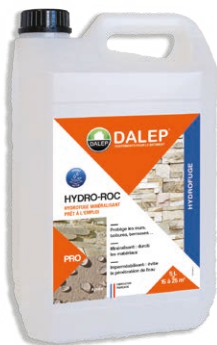
évite la pénétration de l'eau

Minéralisation définitive

Laisse respirer les matériaux

Augmente la résistance du support  
et retarde le vieillissement

Pénètre en profondeur  
et résiste au farinage



Réf. 240 005	Bidon 5 litres (pour 15 à 25 m <sup>2</sup> )
Réf. 240 020	Bidon 20 litres (pour 60 à 100 m <sup>2</sup> )
Réf. 240 200	Fût 200 litres (pour 600 à 1 000 m <sup>2</sup> )

**Prêt à l'emploi**  
**1L = 3 à 5 m<sup>2</sup>**

# HYDRO-ROC COLOR

## HYDROFUGE MINÉRALISANT COLORÉ

**Rénove, Consolide  
& Imperméabilise**

**Teintant:** Embellit & décore

**Minéralisant:**  
durcit les matériaux

**Imperméabilisant:**  
évite la pénétration de l'eau

Pour toitures, murs, dallages,  
voeries...

**Pour bétons et matériaux  
poreux**

Rapide & facile d'application

Sans primaire d'accrochage



Les procédés d'impression ne permettent pas une représentation contractuelle des teintes. Il appartient à l'utilisateur de faire un essai préalable pour valider la couleur. Lire impérativement la fiche technique, la Fds et l'étiquette avant chaque utilisation (disponibles sur [www.dalep.net](http://www.dalep.net)).



Anthracite

Rouge Brun

Rouge Orangé

Sable

Réf. 241 005	Sable	Bidon 5 litres (pour 15 à 25 m <sup>2</sup> )
Réf. 241 020	Sable	Bidon 20 litres (pour 60 à 100 m <sup>2</sup> )
Réf. 241 200	Sable	Fût 200 litres (pour 600 à 1 000 m <sup>2</sup> )
Réf. 242 005	Rouge Brun	Bidon 5 litres (pour 15 à 25 m <sup>2</sup> )
Réf. 242 020	Rouge Brun	Bidon 20 litres (pour 60 à 100 m <sup>2</sup> )
Réf. 242 200	Rouge Brun	Fût 200 litres (pour 600 à 1 000 m <sup>2</sup> )
Réf. 243 005	Anthracite	Bidon 5 litres (pour 15 à 25 m <sup>2</sup> )
Réf. 243 020	Anthracite	Bidon 20 litres (pour 60 à 100 m <sup>2</sup> )
Réf. 243 200	Anthracite	Fût 200 litres (pour 600 à 1 000 m <sup>2</sup> )
Réf. 245 005	Rouge Orangé	Bidon 5 litres (pour 15 à 25 m <sup>2</sup> )
Réf. 245 020	Rouge Orangé	Bidon 20 litres (pour 60 à 100 m <sup>2</sup> )
Réf. 245 200	Rouge Orangé	Fût 200 litres (pour 600 à 1 000 m <sup>2</sup> )

**Prêt à  
l'emploi  
1L =  
3 à 5 m<sup>2</sup>  
par  
couche**

# ANTI-SALPÊTRE

PRÉVENTIF / CURATIF<sup>(1)(2)</sup>

Élimine le salpêtre  
et les moisissures

Intérieur / Extérieur

Laisse respirer le support

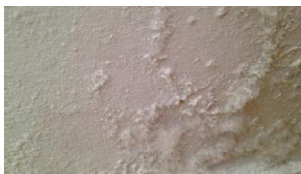
Tous matériaux

Sans odeur

Le support peut être peint,  
enduit ou tapissé après élimination du salpêtre



IMPERMÉABILISER / PROTÉGER



Réf. 215 005 Bidon 5 litres (pour 5 à 30 m<sup>2</sup>)

Réf. 215 020 Bidon 20 litres (pour 20 à 120 m<sup>2</sup>)

Réf. 215 200 Fût 200 litres (pour 200 à 1 200 m<sup>2</sup>)

**Prêt à l'emploi**  
**1L = 1 à 6 m<sup>2</sup>**

(1) Produits dangereux - Respectez les précautions d'emploi.

(2) Utilisez les biocides avec précaution. Avant toute utilisation, lisez l'étiquette et les informations concernant le produit.

# PROTÉGER IMPERMÉABILISER



## PAR INJECTION

### CONTRE LES REMONTÉES CAPILLAIRES, L'HUMIDITÉ ASCENSIONNELLE, LE SALPÊTRE...



1

#### Perçage $\varnothing$ 18 mm

tous les 15 cm à la base du mur  
sur 2/3 de l'épaisseur du mur



2

A l'aide d'une bouterolle  
**pose d'injecteur  $\varnothing$  18 mm** (p. 24)  
pour diffuser le produit au cœur du mur



3

**Injecter le produit**  
sous pression à l'aide  
d'une motopompe (p. 50 à 52)

i

Prévoir 2L au mètre  
lineaire pour 10 cm  
d'épaisseur de mur  
(exemple : mur de 20 cm  
d'épaisseur = 4L)

# HYDROFUGE À INJECTER

## ASSÈCHEMENT DES MURS<sup>(1)</sup>

Contre les remontées capillaires, l'humidité ascensionnelle, le salpêtre...

Formule professionnelle

Extérieur / Intérieur

Forme une barrière étanche

Tous matériaux: parpaings, briques, pierres...

**+** Rend les murs secs & plus isolants



Réf. 210 005 Bidon 5 litres

Réf. 210 020 Bidon 20 litres

Réf. 210 200 Fût 200 litres

Prêt à l'emploi,  
2L/m linéaire pour  
10 cm d'épaisseur de mur

(1) Produits dangereux - Respectez les précautions d'emploi.

# INJECTION MURS

## ASSÈCHEMENT DES MAÇONNERIES REMONTÉES CAPILLAIRES

### INJECTEURS MURS À BILLE

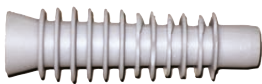
Ø 18 mm

Avec tête

Pose avec bouterolle

Réf. 620 020 Injecteurs murs par 20

Réf. 620 500 Injecteurs murs par 500



### BOUTEROLLE

Pour pose injecteurs  
murs

Réf. 619 001 Bouterolle



### VANNE D'INJECTION

Raccord d'entrée 15/21

Raccord de sortie 12/17

Sans limite de pression

Réf. 603 000 Vanne d'injection



### EMBOUT D'INJECTION FEMELLE

Adaptable sur vanne d'injection  
ci-dessus

Adaptable sur pistolet usage  
intensif (réf. 607 001 p. 57)

Réf. 607 004 Embout d'injection femelle





# NETTOYER DÉCAPER



**Contre la saleté,  
la pollution...**

- ▶ Net 1 sans chlore p. 26
- ▶ Net 9 avec chlore p. 27



**Pour une  
action immédiate**

- ▶ Net Express p. 28



**Contre les laitances de ciment,  
les traces de calcaire...** ▶ Nettoyant laitances p. 30

Voir le matériel  
d'application  
p. 47 à 57



# NET 1

## NETTOYANT CONCENTRÉ À DILUER<sup>(1)</sup>

### Détergent alcalin surpuissant

Produit lavant concentré  
pour :

- Toitures
- Murs
- Terrasses
- Bardages

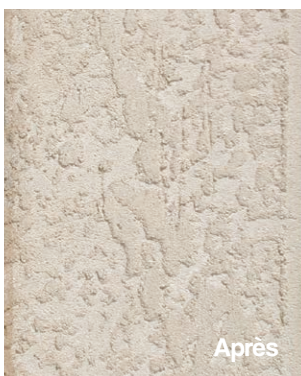
**+** Surpuissant

- ▶ Application par pulvérisation
- ▶ Action 20 minutes
- ▶ Rinçage haute pression



**i**

Augmentez le temps de contact du produit avec le support en utilisant la buse à jet mousse p. 56



Réf. 410 005 Bidon 5 litres (pour 50 m<sup>2</sup>)

Réf. 410 020 Bidon 20 litres (pour 200 m<sup>2</sup>)

Réf. 410 200 Fût 200 litres (pour 2 000 m<sup>2</sup>)

**Concentré à diluer**  
**1L + 5 à 10L d'eau**  
**= 10 m<sup>2</sup>**

(1) Produits dangereux - Respectez les précautions d'emploi.

# NET 9 ANTI-LICHEN

## NETTOYANT DÉCONTAMINANT<sup>(1)(2)</sup>

**Ultra puissant :**  
élimine salissures,  
traces de pollution  
et micro-organismes...

Produit à base  
d'hypochlorite de sodium

Détergent curatif

Rénovateur façades



**Action flash  
et en profondeur**

- ▶ **Application  
par pulvérisation**
- ▶ **Rinçage haute pression**

**SPÉCIAL  
GROS TRAVAUX**



Réf. 420 005	Bidon 5 litres (pour 25 m <sup>2</sup> )
Réf. 420 020	Bidon 20 litres (pour 100 m <sup>2</sup> )
Réf. 420 200	Fût 200 litres (pour 1 000 m <sup>2</sup> )

**Prêt à l'emploi  
1L = 5 m<sup>2</sup>**

(1) Produits dangereux - Respectez les précautions d'emploi.

(2) Utilisez les biocides avec précaution. Avant toute utilisation, lisez l'étiquette et les informations concernant le produit.

# NET EXPRESS

## ANTI-LICHEN

### NETTOYANT RAPIDE<sup>(1)(2)</sup>

**Élimine salissures  
traces de pollution  
et micro-organismes**

Nettoie & désincruste

Sur façades, toitures,  
sols, terrasses...

Action rapide et rémanente



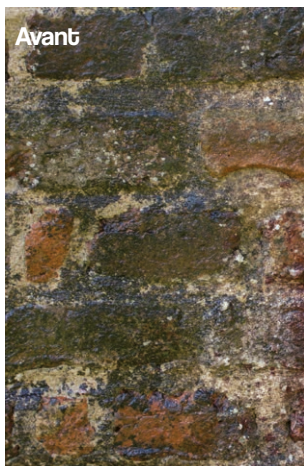
**Agit seul**



- ▶ **Application par pulvérisation**
- ▶ **Action 15 minutes**

**i**

**Augmentez le temps de contact du produit avec le support en utilisant la buse à jet mousse p. 56**



Réf. 425 005 Bidon 5 litres (pour 25 à 35 m<sup>2</sup>)

Réf. 425 020 Bidon 20 litres (pour 100 à 140 m<sup>2</sup>)

Réf. 425 200 Fût 200 litres (pour 1 000 à 1 400 m<sup>2</sup>)

**Prêt à l'emploi  
1L = 5 à 7 m<sup>2</sup>**

(1) Produits dangereux - Respectez les précautions d'emploi.

(2) Utilisez les biocides avec précaution. Avant toute utilisation, lisez l'étiquette et les informations concernant le produit.

# NET TERRASSE

NETTOYANT TERRASSE<sup>(1)</sup>

**Dissout : salissures, pollution, graisse...**

Pour toutes les terrasses :

- **Dallages**
- **Pierres naturelles**
- **Pierres reconstituées**
- **Carrelages**



**+ Economique & performant**

- ▶ **Application par pulvérisation**
- ▶ **Action 20 minutes**
- ▶ **Rinçage haute pression**

**i**

Augmentez le temps de contact du produit avec le support en utilisant la buse à jet mousse p. 56



Réf. 411 005	Bidon 5 litres (pour 50 m <sup>2</sup> )
Réf. 411 020	Bidon 20 litres (pour 200 m <sup>2</sup> )
Réf. 411 200	Fût 200 litres (pour 2 000 m <sup>2</sup> )

**Concentré à diluer  
1L + 5 à 10L d'eau  
= 10 m<sup>2</sup>**

(1) Produits dangereux - Respectez les précautions d'emploi.

# NETTOYANT

## LAITANCES DE CIMENT<sup>(1)</sup>

### Action immédiate

Élimine :

- Laitances de ciment
- Traces de calcaire
- Efflorescences
- Taches de rouille

Peut être utilisé comme dérochant



- ▶ Appliquer
- ▶ Frotter avec une brosse
- ▶ Rincer à l'eau claire



Réf. 440 005	Bidon 5 litres (pour 25 à 50 m <sup>2</sup> )
Réf. 440 020	Bidon 20 litres (pour 100 à 200 m <sup>2</sup> )
Réf. 440 200	Fût 200 litres (pour 1 000 à 2 000 m <sup>2</sup> )

**Prêt à l'emploi**  
**1L = 5 à 10 m<sup>2</sup>**

(1) Produits dangereux - Respectez les précautions d'emploi.

# NO'TAG

## PROTECTION ANTI-GRAFFITI

**Préventif :**  
**empêche les tags**  
**de s'incruster**

Facilite le nettoyage complet

Contre les tags peinture  
ou feutre

Sur tous les matériaux,  
peints ou bruts



Réf. 270 001	Bidon 1 litre (pour 5 m <sup>2</sup> )
Réf. 270 005	Bidon 5 litres (pour 25 m <sup>2</sup> )
Réf. 270 020	Bidon 20 litres (pour 100 m <sup>2</sup> )
Réf. 270 200	Fût 200 litres (pour 1 000 m <sup>2</sup> )

**Prêt à l'emploi**  
**1L = 5 m<sup>2</sup>**

# DALEP D'TAG

## NETTOYANT GRAFFITI UNIVERSEL

**Curatif :**  
**enlève facilement**  
**tous types de graffiti**

Tags peinture ou feutre

Sur supports  
bruts ou peints

Rapide & efficace

Retire les traces  
de gomme



Réf. 445 001	Pulvérisateur 1 litre (pour 2 à 8 m <sup>2</sup> )
Réf. 445 005	Bidon 5 litres (pour 10 à 40 m <sup>2</sup> )
Réf. 445 020	Bidon 20 litres (pour 40 à 160 m <sup>2</sup> )
Réf. 445 200	Fût 200 litres (pour 400 à 1 600 m <sup>2</sup> )

**Prêt à l'emploi**  
**1L = 2 à 8 m<sup>2</sup>**

# PAINTOP 10

## DÉCAPANT PEINTURE HAUTE PERFORMANCE<sup>(1)</sup>

Pour enlever facilement  
les peintures, lasures,  
verniss, colles...

Formule mousse:  
**ne coule pas**

Plusieurs couches  
en 1 application

Sans rinçage



**+** Enlève le film régulateur  
de condensation sur  
tôles d'acier

**ENLÈVE LES  
CHEWING-GUMS**



Réf. 710 001 | Aérosol 500 ml | **1 aérosol = jusqu'à 4 m<sup>2</sup>**

(1) Produits dangereux - Respectez les précautions d'emploi.



# PAINTOP

## DÉCAPANT PEINTURE UNIVERSEL <sup>(1)</sup>

**Facile d'application**  
**Formule exclusive :**  
**liquide / gel**

Enlève peintures, lasures,  
verniss...

Sur tous les matériaux

Surfaces horizontales  
& verticales

Forte accroche



Réf. 711 001	Bidon 1 litre (pour 2 à 6 m <sup>2</sup> )
Réf. 711 005	Seau 5 litres (pour 10 à 30 m <sup>2</sup> )
Réf. 711 020	Seau 20 litres (pour 40 à 120 m <sup>2</sup> )
Réf. 711 200	Fût 200 litres (pour 400 à 1 200 m <sup>2</sup> )

**Prêt à l'emploi**  
**1L = 2 à 6 m<sup>2</sup>**

(1) Produits dangereux - Respectez les précautions d'emploi.

# D'COL

## DÉCOLLEUR PAPIER PEINT

**Pour tous les papiers peints, affiches, posters...**

Produit surpuissant

Dissout tous types de colle à papier

Facilite la détrempe en profondeur

Haut pouvoir mouillant

Sans odeur



Réf. 406 001 Bidon 1 litre (pour 80 à 400 m<sup>2</sup>)

Réf. 406 005 Bidon 5 litres (pour 400 à 2 000 m<sup>2</sup>)

**Ultra concentré  
à diluer 1L  
+ 20 à 100L d'eau  
= 80 à 400 m<sup>2</sup>**

# NET 3

## NETTOYANT DÉGRAISSANT UNIVERSEL

NETTOYER / DÉCAPER

### Travaux difficiles, surpuissant

Rénove, lessive, dégraisse

Sans rinçage

Intérieur / Extérieur

Non moussant

Tous supports

À la main ou à la machine

Rénove les PVC



**Idéal avant remise en peinture**



Réf. 405 001	Pulvérisateur 1 litre avec gâchette
Réf. 405 005	Bidon 5 litres
Réf. 405 020	Bidon 20 litres
Réf. 405 200	Fût 200 litres

**S'utilise pur  
ou dilué**

# SOLAR NET®

## NETTOYANT PANNEAUX SOLAIRES

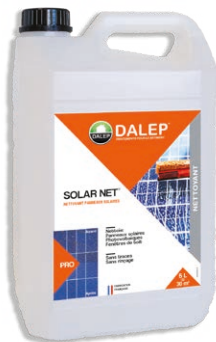
### Pour un meilleur rendement

#### Nettoie :

- Panneaux solaires
- Photovoltaïques
- Fenêtres de toit

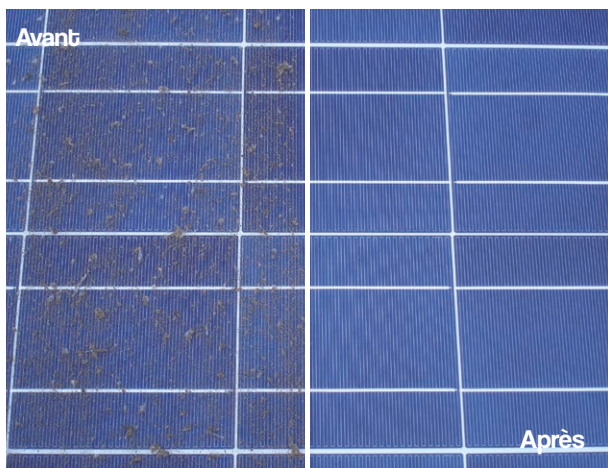
Formule exclusive

Sans trace, sans rinçage,  
sans alcool



i

L'encrassement des panneaux (pollution, poussière, déjections d'oiseaux...) peut réduire leur rendement de 5 à 20%



Réf. 490 005	Bidon 5 litres (pour 30 m <sup>2</sup> )
Réf. 490 020	Bidon 20 litres (pour 120 m <sup>2</sup> )
Réf. 490 200	Fût 200 litres (pour 1 200 m <sup>2</sup> )

Prêt à l'emploi  
1L = 6 m<sup>2</sup>

# RACLETTE

## AVEC MOUILLEUR

**Nettoyage facile  
des vitres et  
panneaux solaires**

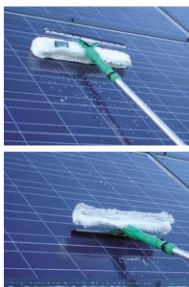


Face mouilleur pour le lavage  
Face raclette pour l'essuyage

Largeur 35 cm

Gamme professionnelle

S'utilise avec ou sans  
manche télescopique  
(Réf. 603 013 ou 603 022  
voir ci-dessous)



Réf. 603 012    Raclette avec mouilleur

# MANCHES

## TÉLESCOPIQUES 3 M OU 6 M



Léger: en aluminium

S'adapte sur :

- Raclette  
(Réf. 603 012 - voir  
ci-dessus)
- Sur balai métal,  
Manche 3m  
uniquement  
(Réf. 603 004 p. 10)



Réf. 603 013    Manche télescopique 3 m - 2 x 1,5 m - Hauteur plié: 1,6 m (livré sans raclette)

Réf. 603 022    Manche télescopique 6 m - 3 x 2 m - Hauteur plié: 2,2 m (livré sans raclette)

# EMBELLIR / DÉCORER LE BOIS



**Les bois se salissent**  
avec le temps et les intempéries



**Si le bois n'a jamais  
reçu de finition**

▶ appliquer le dégriseur p. 39

**Si le bois a déjà été  
huilé, saturé, lasuré,  
imperméabilisé**

▶ appliquer le nettoyeur bois  
p. 40



**Pour le protéger  
durablement**

▶ utiliser l'Hydrobois p. 43

**Pour l'embellir**

▶ utiliser le saturateur p. 41  
ou la lasure p. 42

# D'GRISEUR

## DÉGRISEUR BOIS

**Redonne au bois  
son aspect d'origine**

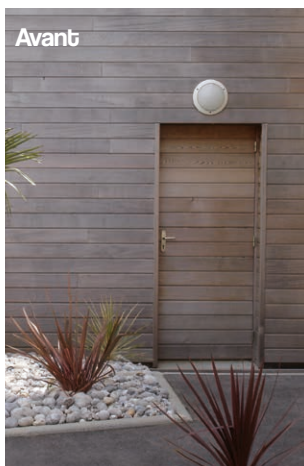
**Terrasses, bardages,  
mobilier de jardin...**

Pour toutes les  
essences de bois

Bois grisâillés ou sales

Action immédiate

Désoxyde les métaux



Réf. 430 001	Bidon 1 litre (pour 10 m <sup>2</sup> )
Réf. 430 005	Bidon 5 litres (pour 50 m <sup>2</sup> )
Réf. 430 020	Bidon 20 litres (pour 200 m <sup>2</sup> )
Réf. 430 200	Fût 200 litres (pour 2 000 m <sup>2</sup> )

**Prêt à l'emploi**  
**1L = 10 m<sup>2</sup>**

# NETTOYANT BOIS

## MULTIFONCTIONS<sup>(1)</sup>

### Déshuileur

Élimine les huiles de teck et de lin dégradées et noircies par les UV  
Rend les huiles solubles à l'eau

### Rénovateur

Élimine les taches, les graisses et les salissures

### Préparateur

Déglace les bois neufs, ou paraffinés, pour une meilleure adhérence des finitions

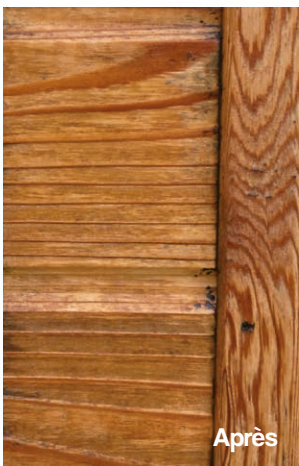
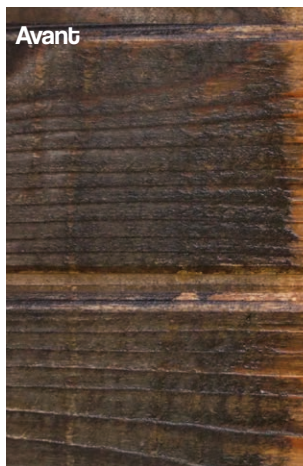


Tous types de bois, également sur bois composite

Extérieur / Intérieur

Agit en 10 minutes

Redonne au bois son aspect d'origine



Les bois ainsi rénovés peuvent être imperméabilisés, saturés, lasurés ou peints

Réf. 435 005 Bidon 5 litres (pour 50 m<sup>2</sup>)

Réf. 435 020 Bidon 20 litres (pour 200 m<sup>2</sup>)

Réf. 435 200 Fût 200 litres (pour 2 000 m<sup>2</sup>)

**Concentré  
à diluer  
1L + 4L d'eau  
= 10 m<sup>2</sup>**

(1) Produits dangereux - Respectez les précautions d'emploi.



# SATURATEUR BOIS

HUILE DE PROTECTION  
HAUTE PERFORMANCE <sup>(1)</sup>

Protège et nourrit  
Valorise et rehausse la  
teinte naturelle du bois

**Terrasses, bardages,  
mobilier de jardin...**

Pour toutes les  
essences de bois

Bois neufs et anciens

Nourrit en profondeur

Protège contre les UV  
et les intempéries

Ne s'écaille pas  
Ne forme pas de film



EMBELLIR / DÉCORER LE BOIS



Réf. 330 001	Bidon 1 litre (pour 10 à 15 m <sup>2</sup> )
Réf. 330 005	Bidon 5 litres (pour 50 à 75 m <sup>2</sup> )
Réf. 330 020	Bidon 20 litres (pour 200 à 300 m <sup>2</sup> )
Réf. 330 200	Fût 200 litres (pour 2 000 à 3 000 m <sup>2</sup> )

**Prêt à l'emploi**  
**1L = 10 à 15 m<sup>2</sup>**

(1) Produits dangereux - Respectez les précautions d'emploi.

# LASURE ACRYLIQUE

## PROTECTION EXTRÊME

**Protège & décore  
les bois neufs et anciens**

Protection anti-UV

Protection totale contre  
les intempéries et l'humidité

Séchage 2 heures

Sans odeur

Semi-épaisse : ne coule pas

**Existe en 4 coloris**



INCOLORE



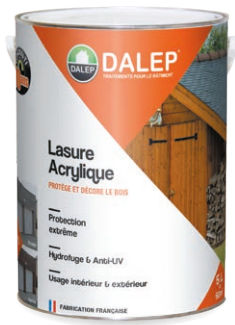
CHÊNE CLAIR



CHÊNE MOYEN



CHÊNE FONCÉ



Avant



Après

Réf. 340 001	Incolore	Pot de 1 litre (pour 12 m <sup>2</sup> )
Réf. 340 005	Incolore	Pot de 5 litres (pour 60 m <sup>2</sup> )
Réf. 341 001	Chêne Clair	Pot de 1 litre (pour 12 m <sup>2</sup> )
Réf. 341 005	Chêne Clair	Pot de 5 litres (pour 60 m <sup>2</sup> )
Réf. 343 001	Chêne Moyen	Pot de 1 litre (pour 12 m <sup>2</sup> )
Réf. 343 005	Chêne Moyen	Pot de 5 litres (pour 60 m <sup>2</sup> )
Réf. 344 001	Chêne Foncé	Pot de 1 litre (pour 12 m <sup>2</sup> )
Réf. 344 005	Chêne Foncé	Pot de 5 litres (pour 60 m <sup>2</sup> )

**Prêt à  
l'emploi  
1L = 12 m<sup>2</sup>  
par  
couche**

# HYDROBOIS

## IMPERMÉABILISANT BOIS

**Imperméabilise et protège contre : l'eau, l'huile et la pollution**

Tous types de bois (dont exotiques, résineux et autoclaves)

Anti-UV

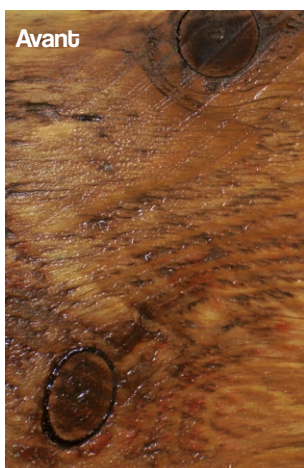
Invisible après application

Anti-taches

Retarde le grisaillement, le noircissement, le bleuissement

Laisse respirer le support

Effet perlant



Réf. 320 005	Bidon 5 litres (pour 25 m <sup>2</sup> )
Réf. 320 020	Bidon 20 litres (pour 100 m <sup>2</sup> )
Réf. 320 200	Fût 200 litres (pour 1 000 m <sup>2</sup> )

**Prêt à l'emploi**  
**1L = 5 m<sup>2</sup>**

# TRAITER LES CHARPENTES



1

## Buchage

des parties attaquées et  
**balayage** des poussières



2

## Perçage $\varnothing$ 9,5 mm

tous les 30 cm sur les sections  
supérieures à 8 cm (chevrons,  
bastaings, madriers...)

► Mèche  $\varnothing$  9,5 mm p. 46



3

## Pose d'injecteurs

**bois** pour diffuser le produit  
au cœur du bois

► Injecteurs bois à bille  
 $\varnothing$  9,5 mm p. 46



4

## Injection du produit

de traitement de bois D'XYL

Pour l'injection  
et la pulvérisation,  
voir le matériel  
d'application  
p. 48 à 51



5

## Pulvérisation

du produit de traitement de bois  
D'XYL sur l'intégralité  
de la charpente

# D'XYL®

## TRAITEMENT BOIS TOUS USAGES <sup>(1)(2)</sup>

**Insecticide**  
**Fongicide**

Tous types de bois

Préventif & Curatif

Intérieur / Extérieur

Action immédiate

Sans odeur

Traitement des coupes



**CAPRICORNES,  
VRIILLETES,  
TERMITES...**



**Pulvérisation**  
**pour les bois sains**  
1L pour 5 m<sup>2</sup>



**Injection**  
**pour les bois attaqués**  
1L pour 3 m<sup>2</sup>  
(cf. mode opératoire p. 44)

Réf. 310 005 Bidon 5 litres (pour 15 à 25 m<sup>2</sup>)

Réf. 310 020 Bidon 20 litres (pour 60 à 100 m<sup>2</sup>)

Réf. 310 215 Fût 200 litres (pour 600 à 1 000 m<sup>2</sup>)

Réf. 310 999 Cuve 1000 litres (pour 3 000 à 5 000 m<sup>2</sup>)

**Prêt à l'emploi**  
**1L = 3 à 5 m<sup>2</sup>**

(1) Produits dangereux - Respectez les précautions d'emploi.

(2) Utilisez les biocides avec précaution. Avant toute utilisation, lisez l'étiquette et les informations concernant le produit.

# INJECTION BOIS

## TRAITEMENT DES CHARPENTES

### ▶ INJECTEURS BOIS À BILLE

Ø 9,5 mm

Sans tête  
Pose au marteau

Réf. 609 100 Injecteurs bois par 100

Réf. 609 500 Injecteurs bois par 500

Réf. 609 600 Injecteurs bois par 6 000



### ▶ MÈCHE BOIS POINTE VRILLE

Perçage soigné, sans forcer

Ø 9,5 mm  
Longueur 160 mm

Réf. 609 001 Mèche Bois Ø 9,5 mm



### ▶ VANNE D'INJECTION

Raccord d'entrée 15/21

Raccord de sortie 12/17

Sans limite de pression

Réf. 603 000 Vanne d'injection



### ▶ EMBOUT D'INJECTION MÂLE

Adaptable sur vanne d'injection  
ci-dessus

Adaptable sur pistolet usage  
intensif (réf. 607 001 p. 57)

Réf. 607 003 Embout d'injection mâle



# MATÉRIEL D'APPLICATION



**Pulvérisateurs manuels** p. 48

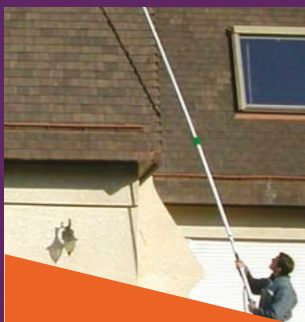
**Groupes Motopompes** p. 50 à 52

- ▶ Pulvérisation: produits de traitement, hydrofuges, nettoyants, huile de décoffrage...
- ▶ Injection: Traitement des charpentes, remontées capillaires
- ▶ Peinture: Revêtements toitures et bardages



**Pistolets** p. 57

- ▶ Injection
- ▶ Peinture



**Lances télescopiques  
et accessoires** p. 54 à 57

# PULVÉRISATEUR

## STANDARD 7

Pour produits neutres

Capacité 5 litres /  
pression 3 bars

Joint nitrile

Ne convient pas  
pour les produits  
agressifs : chlores,  
solvants,  
acides...



Réf. 604 010 Pulvérisateur Standard 7

FABRICATION FRANÇAISE

## EXPERT 14 MODÈLE PROFESSIONNEL

Tous produits industriels

Capacité 8 litres /  
pression 3 bars

Cuve renforcée

Jauge graduée

Axe inox et joints Viton®



Réf. 604 008 Pulvérisateur Expert 14

FABRICATION FRANÇAISE



# PRO SPRAYER II

## PULVÉRISATEUR AUTONOME

### Mobilité & Autonomie

**Capacité 33 litres /  
pression 4 à 7 bars**

2 batteries lithium-ion  
1 chargeur

Temps de travail  
en continu : 2 heures

Portée : jusqu'à 13 mètres

Livré avec tuyau 6 m  
3 buses de pulvérisation  
(jet droit, jet brouillard, jet plat)  
1 lance 60 cm

Ne convient pas  
pour les produits agressifs



**i**

- Fonctionne sur batterie LITHIUM-ION rechargeable
- Mobilité : pulvérisation en toute liberté
- Pas besoin de raccordement en eau, électricité, air comprimé
- Facile, économique et efficace
- Utilisation non-stop grâce aux 2 batteries de série
- Utilisation d'une main : sécurité du travail en hauteur



# PAN 15/18

## GROUPE MOTOPOMPE



**Tous produits  
dont chlore et acides**

Pression réglable de 0 à 15 bars

Longueur de jet jusqu'à 6 m

Auto-amorçante

Débit:  
0 à 640 L / heure

Moteur 220 V / 0,44 kW

Joints Viton®

Livré sur chariot  
avec tuyaux et lance  
à levier de 60 cm



**USAGE  
PROFESSIONNEL**



Réf. 518 025 PAN 15/18 moteur 220 V tuyau 25 mètres

Réf. 518 050 PAN 15/18 moteur 220 V tuyau 50 mètres

# MC 20/20

## GROUPE MOTOPOMPE

PULVÉRISATION



INJECTION



PEINTURE



### Pulvérisation, injection & peinture occasionnelle\*

Pression réglable de 0 à 20 bars

Longueur de jet jusqu'à 6 m

Auto-amorçante

Débit : 0 à 1200 L / heure

Joints Viton®

Livré sur chariot avec  
tuyaux et lance à levier  
60 cm

Tous produits  
sauf acides et chlores

USAGE  
INTENSIF



### ÉLECTRIQUE

Moteur 220 V / 1 kW

Voir modèle ESSENCE p. 52

i

\* Voir peintures p. 58 à 62.  
Pour d'autres marques :  
sous réserve d'une fluidité  
suffisante.  
A compléter par Pistolet à  
usage intensif équipé d'une  
buse peinture



Peinture  
Murs, toitures, tuiles,  
ardoises, fibres-ciment...

Réf. 520 025 Électrique MC 20/20 tuyau 25 mètres

Réf. 520 050 Électrique MC 20/20 tuyau 50 mètres

# MC 20/20

## GROUPE MOTOPOMPE

### ▶ ESSENCE

**Voir descriptif p. 51**

Autonome grâce au moteur essence 2,5 CV

**HONDA**

**USAGE INTENSIF**



Réf. 521 025 **Essence** MC 20/20 tuyau 25 mètres

Réf. 521 050 **Essence** MC 20/20 tuyau 50 mètres

# SYNAROCK GY 150

## HUILE MOTOPOMPE

**Pour corps de pompes  
PAN 15/18, MC 20/20**

Stabilité thermique supérieure

Huile synthétique

Haute performance



Réf. 500 001 Bidon 1 litre

**IGOL.**  
LUBRIFIANTS

# MP 27

## STATION DE PEINTURE ÉLECTRIQUE



### Peinture usage intensif

**Moteur électrique**  
220 V / 1,5 kW

Pression réglable  
de 0 à 220 bars

Auto-amorçante

Débit : 0 à 2,3 L/min

Livré avec tuyaux,  
pistolet peinture et  
buse anti-obstruction



Réf. 527 015 | MP 27 électrique tuyau 15 mètres

# RALLONGE TUYAU

## POUR MP 27

Pression maxi  
250 bars

Haute résistance



Réf. 606 027 | Rallonge tuyau 15 mètres avec raccords

# OPTIONS

## CARTER PORTE-BIDON

S'adapte sur PAN 15/18  
et MC 20/20 (électrique)

Pour bidons de 20 & 30 L

Livré avec une sangle  
de maintien du bidon

Se fixe sur le chariot

Protège le moteur  
des projections



Réf. 608 002 | Carter porte bidon

## ENROULEUR

**Pour un rangement facile  
et rapide des tuyaux**

S'adapte sur  
PAN 15/18  
et MC 20/20

Livré avec kit de fixation

Capacité:  
60 mètres de tuyau

Pression maxi 40 bars

Joint Viton®



Réf. 608 001 | Enrouleur (livré sans tuyau)

# LANCES TÉLESCOPIQUES

## Usage intensif

En aluminium renforcé

Tous produits dont acides et chlores

Convient pour tous les pulvérisateurs

Livrée avec buse à jet réglable  
(réf. 605 001 p. 56)



### 3 M (2x1,5 m) - Portée jusqu'à 9 m

3 m de lance + 6 m de jet

Réf. 612 003

Lance télescopique 3 mètres  
(longueur pliée: 1,86 m) - Poids 1,47 kg

### 6 M (3x2 m) - Portée jusqu'à 12 m

6 m de lance + 6 m de jet

Réf. 612 006

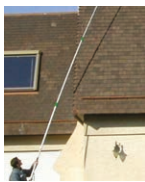
Lance télescopique 6 mètres  
(longueur pliée: 2,34 m) - Poids 2,7 kg

### 9 M (3x3 m) - Portée jusqu'à 15 m

9 m de lance + 6 m de jet

Réf. 612 009

Lance télescopique 9 mètres  
(longueur pliée: 3,43 m) - Poids 4 kg



Support de buse inclinable



Pression d'utilisation 10 bars maximum.  
Restez à distance des lignes électriques

# HARNAIS

## Pour toutes les lances télescopiques

Permet de délester le poids

Ajustable

Réduit la fatigue



Réf. 603 018

Harnais pour lances télescopiques

# ACCESSOIRES

## LANCE À LEVIER

Longueur 60 cm

Ultra résistante

Pression d'utilisation jusqu'à 80 bars

Réf. 601 999 Lance à levier



## BUSE À JET RÉGLABLE

Jet conique à droit

Compatible avec les lances télescopiques usage intensif (p. 55)

Réf. 605 001 Buse à jet réglable (Universelle)



## BUSE À JET MOUSSE

Crée une mousse épaisse pour augmenter le temps de contact entre le produit et le support

Compatible avec les lances télescopiques usage intensif (p. 55)

Réf. 605 002 Buse à jet mousse



## RAMPE 3 BUSES

Largeur 52 cm

Largeur de pulvérisation jusqu'à 1,40 m

Compatible avec les lances télescopiques usage intensif (p. 55)

Réf. 603 003 Rampe 3 buses



## RALLONGE TUYAU

Haute résistance Ø 10/15,5 mm

Pression maxi 20 bars

Tous produits

Réf. 600 025 Rallonge tuyau 25 mètres sans raccords

Réf. 600 050 Rallonge tuyau 50 mètres sans raccords

Réf. 601 025 Rallonge tuyau 25 mètres avec raccords

Réf. 601 050 Rallonge tuyau 50 mètres avec raccords





# ACCESSOIRES

## ▶ PISTOLET USAGE INTENSIF

**Pulvérisation, injection  
et peinture**

Livré avec **buse peinture  
anti-obstruction**

Adaptable sur motopompes  
(voir p. 50 à 53)

Réf. 607 001 Pistolet Usage Intensif



## ▶ RALLONGE POUR BUSE PEINTURE



Adaptable sur Pistolet Usage Intensif (ci-dessus)

Réf. 607 006 Rallonge 50 cm

## ▶ EMBOUTS D'INJECTION

**Femelle pour  
injecteurs murs**



Réf. 607 004 Embout d'injection femelle

**Mâle pour  
injecteurs bois**



Réf. 607 003 Embout d'injection mâle

Adaptable sur Pistolet  
Usage Intensif (ci-dessus)

Adaptables sur Vanne  
d'injection  
(Réf. 603 000 p. 24 & 46)



Ne convient pas pour les produits acides ou chlorés

# REVÊTEMENT COLORÉ POUR TOITURES



1

**Nettoyer**  
la surface à rénover au  
**nettoyeur haute pression**



2

**Appliquer**  
un **traitement fongicide**  
▶ voir p. 5 à 9



3

**Pour les surfaces**  
**fibres-ciment,**

▶ appliquer le primaire d'accrochage **PRIM'AUQUE** p. 59

**Appliquer** le revêtement coloré **PROTECTOIT** p. 60 & 61  
en 2 couches, espacées d'au moins 6 heures

**Voir le matériel**  
**d'application**  
p. 51 à 53



# PRIM'AQUE

## PRIMAIRE D'ACCROCHAGE

Avant mise en  
peinture pour  
la préparation des  
supports fibres-ciment

Ardoises fibres-ciment  
Plaques fibres-ciment

Restructure l'état de surface

Sans solvant



Le primaire d'accrochage est obligatoire sur les surfaces fibres-ciment avant l'application du revêtement PROTECTOIT.



Réf. 701 327 Bidon 5 litres (pour 40 m<sup>2</sup> à 50 m<sup>2</sup>)

Réf. 701 326 Bidon 20 litres (pour 160 m<sup>2</sup> à 200 m<sup>2</sup>)

**Prêt à l'emploi**  
**1L = 8 à 10 m<sup>2</sup>**

# PROTECTOIT

## REVÊTEMENT COLORÉ POUR TOITURES

### Protège & décore

- Ardoises et plaques fibres-ciment
- Tuiles béton
- Tuiles terre cuite
- Éléments asphaltés, shingles

- Imperméabilisant
- Pouvoir adhérent élevé
- Sans solvant
- Microporeux, laisse respirer les matériaux





Protectoît est fabriqué par **SEA** : fournisseur de revêtements d'origine auprès des principaux fabricants de matériaux de couverture.



**Sable**



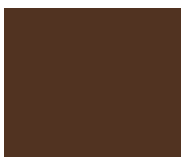
**Rouge**



**Latérite**



**Brun**



**Marron**



**Gris**



**Anthracite**



**Vert**

Les procédés d'impression ne permettent pas une représentation contractuelle des teintes. Il appartient à l'utilisateur de faire un essai préalable pour valider la couleur. Lire impérativement la fiche technique, la Fds et l'étiquette avant chaque utilisation (disponibles sur [www.dalep.net](http://www.dalep.net)).

Réf. 700 887	Sable	Pot de 4 litres (pour 16 à 20 m <sup>2</sup> )	<b>Prêt à l'emploi</b> <b>1L = 4 à 5 m<sup>2</sup></b> <b>pour 2 couches</b>
Réf. 700 888	Sable	Pot de 15 litres (pour 60 à 75 m <sup>2</sup> )	
Réf. 700 885	Rouge	Pot de 4 litres (pour 16 à 20 m <sup>2</sup> )	
Réf. 700 886	Rouge	Pot de 15 litres (pour 60 à 75 m <sup>2</sup> )	
Réf. 700 880	Latérite	Pot de 4 litres (pour 16 à 20 m <sup>2</sup> )	
Réf. 700 881	Latérite	Pot de 15 litres (pour 60 à 75 m <sup>2</sup> )	
Réf. 700 870	Brun	Pot de 4 litres (pour 16 à 20 m <sup>2</sup> )	
Réf. 700 871	Brun	Pot de 15 litres (pour 60 à 75 m <sup>2</sup> )	
Réf. 700 882	Marron	Pot de 4 litres (pour 16 à 20 m <sup>2</sup> )	
Réf. 700 883	Marron	Pot de 15 litres (pour 60 à 75 m <sup>2</sup> )	
Réf. 700 874	Gris	Pot de 4 litres (pour 16 à 20 m <sup>2</sup> )	
Réf. 700 875	Gris	Pot de 15 litres (pour 60 à 75 m <sup>2</sup> )	
Réf. 700 867	Anthracite	Pot de 4 litres (pour 16 à 20 m <sup>2</sup> )	
Réf. 700 868	Anthracite	Pot de 15 litres (pour 60 à 75 m <sup>2</sup> )	
Réf. 700 889	Vert	Pot de 4 litres (pour 16 à 20 m <sup>2</sup> )	
Réf. 700 890	Vert	Pot de 15 litres (pour 60 à 75 m <sup>2</sup> )	

# PROTECT RF

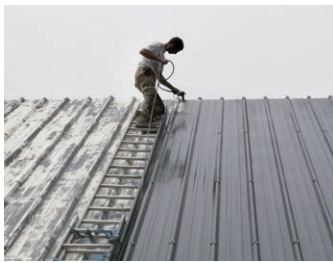
## PEINTURE POUR BARDAGES

**Convient sur tous les bardages dont bac acier**

- Anticorrosion
- Pouvoir adhérent élevé
- Forte résistance aux intempéries
- Forte résistance aux variations de température



**+ Pas besoin de primaire**



Anthracite  
RAL 7016



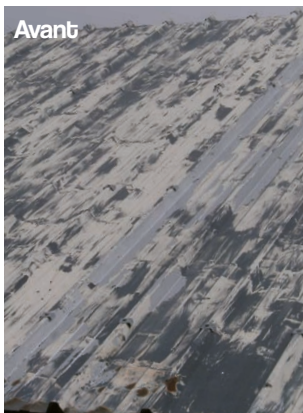
Blanc gris  
RAL 9002



Brun rouge  
RAL 8012



Gris clair  
RAL 7035



Réf. 703 609	Anthracite	Pot de 15 litres (pour 45 à 60 m <sup>2</sup> )
Réf. 703 611	Blanc gris	Pot de 15 litres (pour 45 à 60 m <sup>2</sup> )
Réf. 703 613	Brun rouge	Pot de 15 litres (pour 45 à 60 m <sup>2</sup> )
Réf. 703 651	Gris clair	Pot de 15 litres (pour 45 à 60 m <sup>2</sup> )

**Prêt à l'emploi**  
**1L = 3 à 4 m<sup>2</sup>**  
**pour**  
**2 couches**

# ADJUVANTS

## ADDITIFS PEINTURE

**Verser 1 dose  
de 250 ml dans :**  
1 pot de 15 L de peinture

Crée une action synergique

Convient sur tous les  
fonds usuels du bâtiment :  
verticaux et horizontaux



### ▶ ADJUVANT FONGICIDE <sup>(1)(2)</sup>

**Empêche la formation  
de moisissures,  
champignons, algues...**

Algicide & fongicide

Non délavable



Réf. 791 250 Dose de 250 ml

(1) Produits dangereux - Respectez les précautions d'emploi.

(2) Utilisez les biocides avec précaution. Avant toute utilisation, lisez l'étiquette et les informations concernant le produit.

## ▶ ADJUVANT HYDROFUGE

**Imperméabilise :**  
protège contre l'eau,  
les salissures et les  
effets de la pollution

Contre le vieillissement  
naturel des supports

Évite le farinage,  
le cloquage & l'écaillage

Réf. 792 250 Dose de 250 ml



## ▶ ADJUVANT INSECTICIDE <sup>(1)(2)</sup>

**Repousse les insectes**

Répulsif

Insectes volants & rampants

Réf. 793 250 Dose de 250 ml



(1) Produits dangereux - Respectez les précautions d'emploi.

(2) Utilisez les biocides avec précaution. Avant toute utilisation, lisez l'étiquette et les informations concernant le produit.



# PRÉPARER / PRÉSERVER LES SUPPORTS



**Gouttières** p. 66 à 69

► Stop feuilles / Flux décapants / Peinture



**Pics anti-oiseaux** p. 70 à 71

# DÉCAPANTS

## AVANT SOUDURE

### ► S39 UNIVERSEL FLUX DÉCAPANT<sup>(1)</sup>

Décapage avant soudure  
des métaux neufs  
et anciens

—  
Zinc, Cuivre...

—  
Sans acide

—  
Action puissante



Réf. 450 000 | Flacon 320 ml

### ► ACIDE CHLORHYDRIQUE<sup>(1)</sup>

Nettoyage et  
décapage surpuissant

—  
Pour décaper les métaux  
avant soudure

—  
Rénover les surfaces oxydées

—  
Détartre : canalisations, WC...



Réf. 450 001 | Bidon 1 litre

(1) Produits dangereux - Respectez les précautions d'emploi.

# AÉROSOLS PEINTURE

## HAUTE TEMPÉRATURE <sup>(1)</sup>

**Applications :**  
gouttières, tubages,  
cheminées ...

Aspect mat

Résistant jusqu'à 600°C

Séchage rapide

Haut pouvoir couvrant

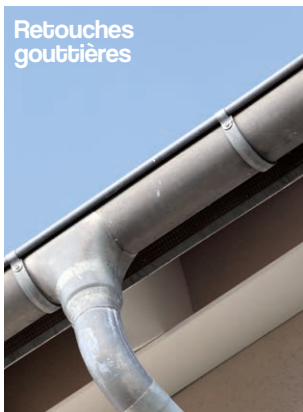
Tous supports

**2 coloris :**

- Gris quartz
- Noir anthracite



Retouches  
gouttières



Réf. 450 003 Gris quartz Aérosol 400 ml

Réf. 450 004 Noir anthracite Aérosol 400 ml

**1 aérosol  
= 2 m<sup>2</sup>**

(1) Produits dangereux - Respectez les précautions d'emploi.

# PELLE

## POUR NETTOYAGE DES GOUTTIÈRES

**S'adapte à toutes  
les gouttières**

—  
Pour un nettoyage facile et rapide

—  
Pour gouttières, chéneaux...

—  
Maniable



# STOP FEUILLES

## ASSURE LE BON ÉCOULEMENT DES GOUTTIÈRES

Contre les feuilles & objets  
pouvant boucher les  
gouttières et descentes

Longueur 1 mètre,  
en polypropylène moulé

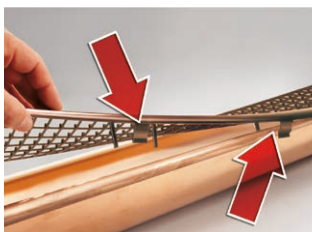
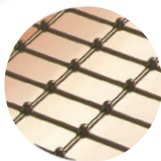
Se clips sur toutes  
les gouttières avec ourlet  
(largeur jusqu'à 175 mm)

Ses picots empêchent les feuilles  
mortes d'adhérer à la grille :  
elles sont évacuées par le vent

Pose simple et rapide

**3 coloris :**

- Gris
- Marron
- Sable

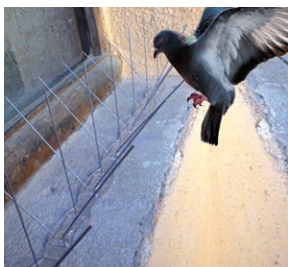


Réf. 603 009	Gris	Stop feuilles
--------------	------	---------------

Réf. 603 010	Marron	Stop feuilles
--------------	--------	---------------

Réf. 603 011	Sable	Stop feuilles
--------------	-------	---------------

# PICS ANTI-OISEAUX

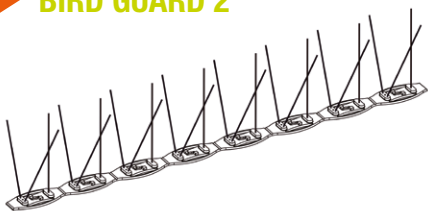


Base en polycarbonate transparent traité anti-UV

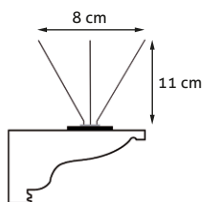
Pose par collage, vissage ou clouage

Tiges inox, hauteur 11 cm

## BIRD GUARD 2

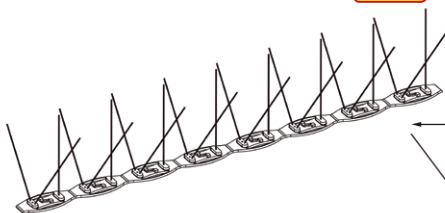


AMPLEUR DE  
DISSUASION **10 CM**

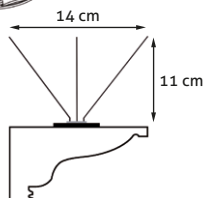


Réf. 603 015 Bird Guard 2 / longueur 1 m (2 x 50 cm)

## BIRD GUARD 4



AMPLEUR DE  
DISSUASION **16 CM**

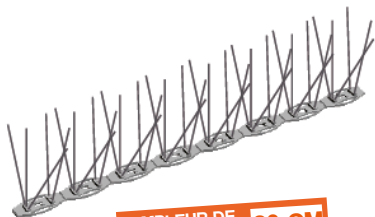


Réf. 603 016 Bird Guard 4 / longueur 1 m (2 x 50 cm)

## BIRD GUARD 6

### Spécial gros oiseaux

Tiges inox, hauteur 11 cm

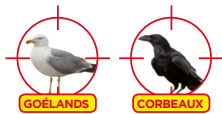


AMPLEUR DE DISSUASION **20 CM**



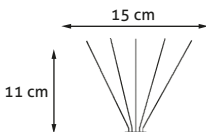
PIGEONS

MOUETTES



GOÉLANDS

CORBEAUX



Réf. 603 019 Bird Guard 6 / longueur 1 m (2 x 50 cm)

## BIRD GUARD CLIP

### Se clips sur les ourlets de gouttières

Facile à poser

12 clips / mètre

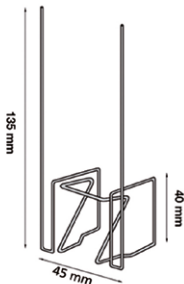
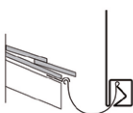
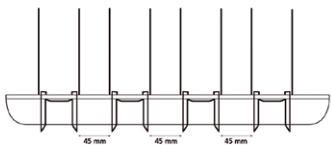
Tige inox  $\varnothing$  1,3 mm

Hauteur utile 100 mm

Pour ourlets  $\varnothing$  12 à 30 mm



PIGEONS



Réf. 603 020 Bird Guard clip / le mètre

# LUTTER CONTRE LES RONGEURS

Il existe plusieurs types d'appâts pour lutter contre les rats et les souris : le grain, la pâte et le bloc.

Chacun des trois supports possède ses caractéristiques propres et les facteurs pour choisir la bonne solution sont multiples : la configuration et la propreté du site, la concurrence alimentaire, l'espèce rencontrée, sa biologie ou encore le niveau d'infestation.

Ces informations sont autant d'indices pour choisir le type d'appâts et la substance active appropriée.



## Présentation

p. 73 à 75

- ▶ Identification des rongeurs
- ▶ Les règles d'une lutte réussie



## Rodenticides

p. 76 à 77

- ▶ Pâte foudroyante
- ▶ Pâte fraîche
- ▶ Avoine décortiquée
- ▶ Blocs hydrofuges



Utiliser les rodenticides avec précaution. Avant toute utilisation, lire l'étiquette et les informations concernant le produit. Dangereux. Respecter les précautions d'emploi.



## Identification des rongeurs

### RAT BRUN

(RATTUS NORVEGICUS)

Poids adulte : 200 - 500 g

#### Alimentation :

**Carnivore et omnivore**

20 à 25g d'aliment par jour.

Besoin de beaucoup d'eau.

#### Nuisances :

Creuse des terriers et niche à l'intérieur.

Peut ronger le bois, les câbles électriques, les tuyaux et les gaines.



#### LIEUX DE VIE

Égouts

Caves

Habitations

Sous-sols

Milieux humides

Bâtiments

### RAT NOIR

(RATTUS RATTUS)

Poids adulte : 100 - 200 g

#### Alimentation :

**Omnivore**

15 à 20g d'aliment par jour.

Besoin d'eau.

#### Nuisances :

Bon grimpeur. Préfère les endroits secs. Dégâts sur les circuits électriques et l'isolation.



#### LIEUX DE VIE

Toits

Greniers

Charpentes

Bâtiments

### SOURIS

(MUS MUSCULUS)

Poids adulte : 15 - 30 g

#### Alimentation :

**Omnivore**

3g d'aliment par jour.

Peut survivre sans eau.



#### LIEUX DE VIE

Habitations

Marchandises

stockées

Greniers



## Les nuisances engendrées par les rongeurs sont très diverses

---

### Transmission d'agents pathogènes et de maladies

leptospirose, salmonellose, rage...

---

### Dégradation des bâtiments et de leurs abords

matériaux isolants, cables et gaines électriques.

---

### Détérioration de matériels

Les rongeurs occasionnent des gênes sévères : ils polluent par leurs crottes, leur urine, leurs poils et par les parasites qu'ils colportent.

Ils creusent, en outre, des terriers et des galeries autour des habitations.

# Les règles d'une lutte réussie

## 1 Identification des rongeurs

Il est important de bien identifier les rongeurs par la présence de traces d'excréments, de terriers ou de rongements.



## 2 Lieux de passage & installations des appâts

Il est opportun d'appâter au niveau des zones de passage et de positionner les appâts en tenant compte des habitudes alimentaires des rongeurs. Il est préconisé, en outre, de respecter les indications présentes sur les emballages.

**i**

**IMPORTANT ! Les appâts doivent être placés exclusivement dans des postes d'appâtage sécurisés de ce type.**



## 3 Suivi des consommations

Il est fortement recommandé de mettre en place un contrôle quotidien et un renouvellement fréquent des appâts, toutes les semaines au début du traitement. Dans les zones où tous les appâts ont été consommés, il est judicieux d'augmenter le nombre de points d'appâtage.

## 4 Prévention

Il est conseillé de surveiller les endroits appropriés et ciblés afin de repérer toute nouvelle infestation.

# PÂTE FOUDROYANTE

**SOURICIDE** <sup>(1)(2)</sup>

**Formule spéciale souris  
micro-encapsulée  
à action choc**

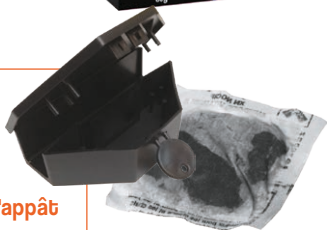
Spécial souris

Effet radical

Agit en un temps record



**+ Action hypnotique,  
le rongeur tombe  
en hypothermie  
puis meurt 24h  
après ingestion de l'appât**



Réf. 450 100 Boîte 80g (sachets de 10g) + 1 boîte d'appâtage sécurisée incluse

# PÂTE FRAICHE

**RATICIDE-SOURICIDE** <sup>(1)(2)</sup>

**Appât frais spécialement  
conçu pour lutter contre  
les rats et les souris**

Appétence extrême

Application facile

Effet choc



Réf. 450 101 Boîte 150g (sachets de 10g)

(1) Produits dangereux - Respectez les précautions d'emploi.

(2) Utilisez les biocides avec précaution. Avant toute utilisation, lisez l'étiquette et les informations concernant le produit.

# AVOINE DÉCORTIQUÉE

## RATICIDE-SOURICIDE <sup>(1)(2)</sup>

Appât céréales  
sur avoine décortiquée,  
prêt à l'emploi

Appétent

Application facile

Spécial lieux secs



Réf. 450 102 Boîte 150g (sachets de 25g)

# BLOCS HYDROFUGES

## RATICIDE-SOURICIDE <sup>(1)(2)</sup>

Blocs hydrofuges  
à base de céréales,  
prêts à l'emploi

Très résistant

Idéal pour les lieux humides  
et les extérieurs



Réf. 450 103 Boîte 240g (blocs emballés de 30g)

(1) Produits dangereux - Respectez les précautions d'emploi.

(2) Utilisez les biocides avec précaution. Avant toute utilisation, lisez l'étiquette et les informations concernant le produit.

# COMBATTRE LES INSECTES

Les produits DALEP garantissent une efficacité optimale pour lutter au quotidien contre les espèces nuisibles. Nous proposons des formulations innovantes contre les insectes volants et rampants. Parfaitement ciblées, elles s'attaquent au cœur du problème en offrant rapidité d'action et protection longue durée.

L'essentiel de nos produits sont formulés et conditionnés en France et répondent tous aux dernières réglementations en vigueur.



## Insecticides

- ▶ Appât Fourmis Liquide p. 79
- ▶ Pucès Punaises One Shot p. 79
- ▶ Anti-Guêpes Frelons asiatiques p. 80
- ▶ Laque Choc + p. 80

**i**

Utiliser les insecticides avec précaution. Avant toute utilisation, lire l'étiquette et les informations concernant le produit. Dangereux. Respecter les précautions d'emploi.

# APPÂT FOURMIS LIQUIDE

## INSECTICIDE <sup>(1)(2)</sup>

Appât sous forme de gel liquide permettant de lutter contre les fourmis

Élimine toute la colonie

Quelques gouttes suffisent

Application facile et précise



Réf. 450 005 | Flacon 50g

COMBATTRE LES INSECTES

# PUCES PUNAISES ONE SHOT

## INSECTICIDE <sup>(1)(2)</sup>

Aérosol à usage unique destiné à la lutte contre les punaises de lit et les puces

Action choc

Formule renforcée avec IGR (régulateur de croissance des insectes)

Élimine larves et adultes



Réf. 450 006 | Aérosol One Shot 150 ml

(1) Produits dangereux - Respectez les précautions d'emploi.

(2) Utilisez les biocides avec précaution. Avant toute utilisation, lisez l'étiquette et les informations concernant le produit.

# ANTI GUÊPES FRELONS ASIATIQUES

**INSECTICIDE** <sup>(1)(2)</sup>

**Aérosol insecticide avec  
une portée de 6 à 8 m,  
destiné à la lutte contre  
les nids de frelons, frelons  
asiatiques et guêpes**

Portée de 6 à 8 mètres

Action choc / abattage immédiat

Spécial gros nids

Réf. 450 002 | Aérosol 750 ml



# LAQUE CHOC + INSECTICIDE

**INSECTICIDE** <sup>(1)(2)</sup>

**Formule prête à l'emploi,  
idéale pour la destruction  
des insectes volants &  
rampants**

Effet foudroyant & persistant

Spray barrière

Multi-cibles

Réf. 450 007 | Pulvérisateur de 1 litre



(1) Produits dangereux - Respectez les précautions d'emploi.

(2) Utilisez les biocides avec précaution. Avant toute utilisation, lisez l'étiquette et les informations concernant le produit.



# ÉQUIPEMENTS DE PROTECTION INDIVIDUELLE

**Kit comprenant :**

- Une paire de lunettes de protection
- Une combinaison jetable
- Des gants à usage unique

Combinaison jetable  
en polypropylène avec capuche

Étanche, élastiquée au niveau  
de la cagoule, des poignets,  
des chevilles et de la taille



Réf. 800 006 Kit à l'unité



**i**

Il est indispensable de toujours appliquer le principe de précaution, et de se protéger dans toutes les situations.

Pour travailler en toute sécurité, DALEP met à la disposition des professionnels un KIT Combinaison Jetable qui vous accompagnera tous les jours sur le terrain.

Attention, ce kit n'est pas adapté pour une protection contre les guêpes et frelons.







# DALEP®

TRAITEMENTS POUR LE BÂTIMENT

 **Tél. 02 31 23 52 79**

 **Fax 02 31 23 87 54**

 **[www.dalep.net](http://www.dalep.net)**

CACHET DISTRIBUTEUR

(1) Produits dangereux - Respectez les précautions d'emploi.  
(2) Utilisez les biocides avec précaution. Avant toute utilisation, lisez l'étiquette, la fiche technique, la Fds et les informations concernant le produit. Documents et photos non contractuels. Sous réserve d'erreurs typographiques. Informations modifiables sans préavis. Reproduction interdite, même partielle. Tous droits réservés. Dalep © 2019.



**DALEP®**

2 allée Émilie du Châtelet  
ZA Object'ifs Sud  
14123 IFS  
dalep@dalep.net



Plus d'infos :  
Scannez-moi !



**TOP FOR PRO**